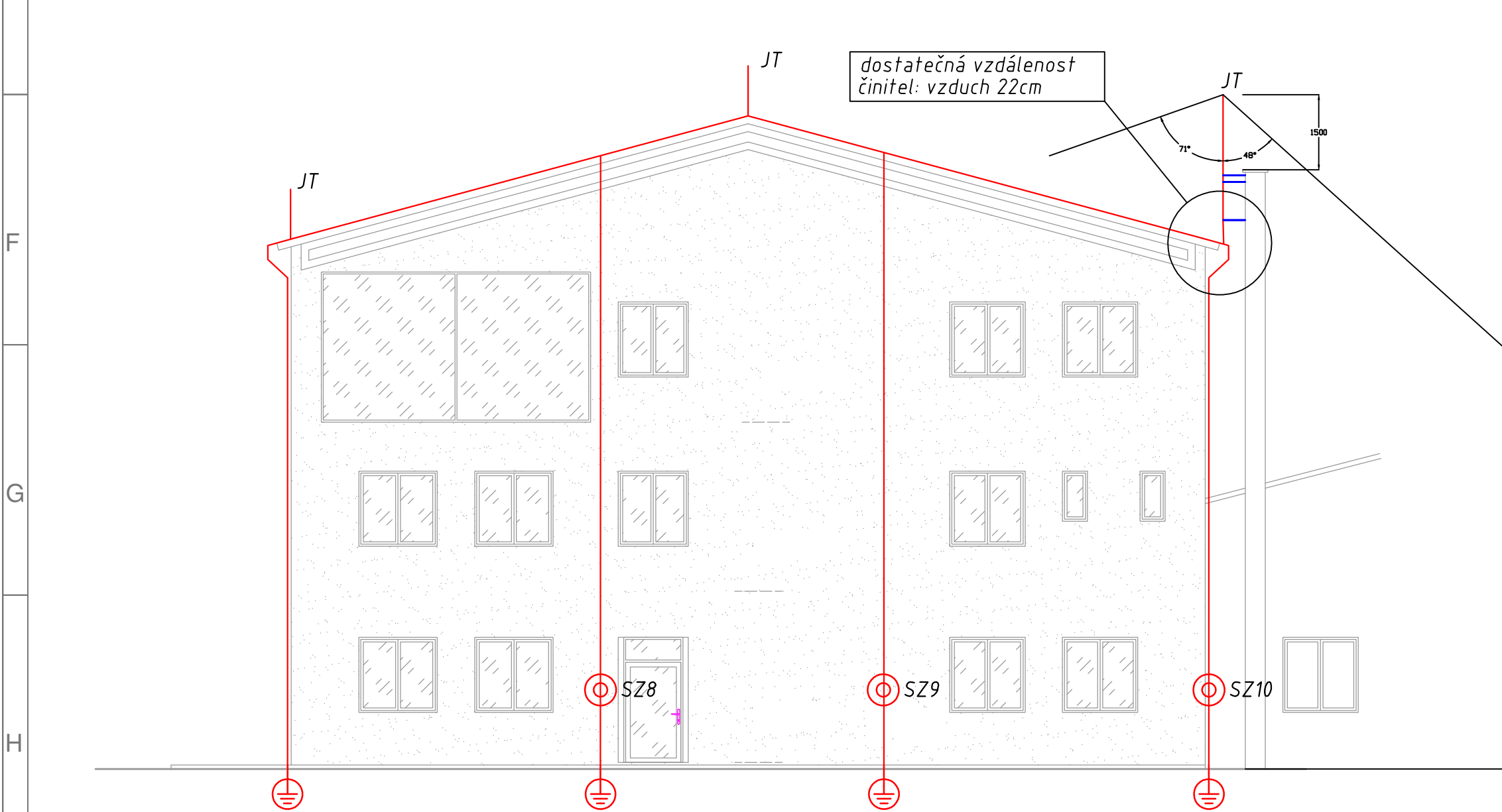


Pohled západní

Pohled jižní



Pohled východní

Na základě výpočtu rizik dle ČSN EN 62 305-2 ed.2 je objekt zaříděn do třídy LPL III. Budova bude chráněna vnějším systémem ochrany před bleskem (bleskosvodem) třídy LPS II. Pro třídu LPS II je stanovena maximální vzdálenost ok 10x10 m a poloměr valící se koule 30 m.

Maximální dostatečná vzdálenost pro: vzduch = 31cm
Maximální dostatečná vzdálenost pro: beton, cihla = 62cm
Maximální dostatečná vzdálenost pro: distanční tyč = 45cm

| | |
|-------|--------------------|
| SP | SVORKA PŘIPOJOVACÍ |
| SO | SVORKA OKAPOVÁ |
| SZ | SVORKA ZKUŠEBNÍ |
| ZT | ZAVÁDĚCÍ TYČ |
| JT | JÍMACÍ TYČ |
| SK | SVORKA KŘÍŽOVÁ |
| SS | SVORKA SPOJOVACÍ |
| IT | IZOLAČNÍ TYČ |
| - - - | ZÁKLADOVÝ ZEMNIČ |
| - - - | JÍMACÍ SOUSTAVA |

| | | | |
|---|--|----------------------------|---------|
| VYPRACOVAL: M. Poláček | ODPOVĚDNÝ PROJEKTANT PROFESE: Ing. E. Elterlein | T-Technology s.r.o. | |
| INVESTOR: Chlop s.r.o. Terezín 393, 41155 Terezín | PROJEKTANT: T-TECHNOLOGY, s.r.o. Třebízkého 251, 413 01 Roudnice nad Labem 03934527 | STUPEŇ: | DPS |
| AKCE: Administrativní a skladová hala firmy Chlop s.r.o. | | REVIZE: | 0 |
| UMÍSTĚNÍ: Terezín č.p. 393 p.č. 325/3 a 325/2, k.ú. Terezín | | DATUM: | 10/2018 |
| NÁZEV DOKUMENTU: Ochrana před bleskem - pohledy | | FORMÁT: | A2 |
| ČÍSLO DOKUMENTU: 1180227ELH_13_DPS_0 | | MĚŘITKO: | 1:100 |
| | | ZAK. ČÍSLO: | 1180227 |
| | | PARÉ: | |